

# بقلي ما إلك مكان



la ma ya sou - u 3b yis ko-n al bi bteh rou-b kil mit mous ta hil



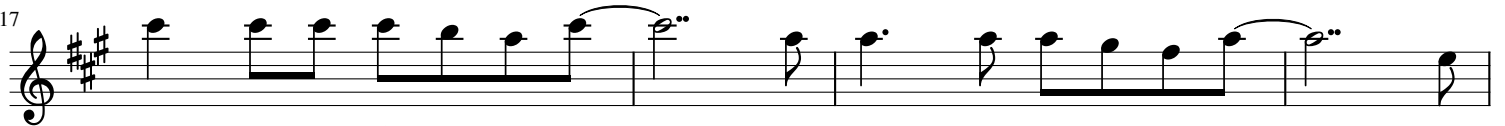
5 bi gha-y ir ni - w bi cha-k il ni wib ya - 3 ti ni al bi - j did



9 wi za ib li - s byawm ha wa l yra je3 ni tab - 3 3il 2a dim rah



13 sa ki - r ba - a bi - i wsa li ya ra bi - i 3ti ni 2ou wi a na da 3if



17 b2al bi ma i lak ma kan ib lis ma i lak ma kan ya



21 sou3 sa kin jou wa ti wrah yib 2a - a ma 3i 3a toul



25 b2al bi ma i lak ma kan ib lis ma i lak ma kan ya



29 sou3 sa kin - n jou wa - a ti 3a la tou - ul

لما يسوع بيسكن قلبي      بتهرب كلمة مستحيل  
بيغزني و ييشكلني      وبيعطيني قلب جديد  
وإذا إبليس بيوم حاول      يرجعني لطبعي القديم  
رح سكر باي وصلّي ياري      عطيني القوّة أنا ضعيف

بقلبي ما إلك مكان      إبليس ما إلك مكان  
يسوع ساكن جوّاتي      ورح يبقى معي عطول  
بقلبي ما إلك مكان      إبليس ما إلك مكان

يسوع ساكن جوّاتي على طووووول

(بدّي حبّ الما بينحب      وصلّيله (الله يسامحه  
وإذا بيوم طلب العون      أوقف حدّه وسانده  
إبليس حيقلي أوعا تساعد      هيدا اللي بيستاهله  
مش رح اسمع منه وبدّي      مدّ إيدي وساعده